

Архангельск (8182)63-90-72
Астана (7172)727-132
Астрахань (8512)99-46-04
Барнаул (3852)73-04-60
Белгород (4722)40-23-64
Брянск (4832)59-03-52
Владивосток (423)249-28-31
Волгоград (844)278-03-48
Вологда (8172)26-41-59
Воронеж (473)204-51-73
Екатеринбург (343)384-55-89
Иваново (4932)77-34-06

Ижевск (3412)26-03-58
Иркутск (395)279-98-46
Казань (843)206-01-48
Калининград (4012)72-03-81
Калуга (4842)92-23-67
Кемерово (3842)65-04-62
Киров (8332)68-02-04
Краснодар (861)203-40-90
Красноярск (391)204-63-61
Курск (4712)77-13-04
Липецк (4742)52-20-81
Киргизия (996)312-96-26-47

Магнитогорск (3519)55-03-13
Москва (495)268-04-70
Мурманск (8152)59-64-93
Набережные Челны (8552)20-53-41
Нижний Новгород (831)429-08-12
Новокузнецк (3843)20-46-81
Новосибирск (383)227-86-73
Омск (3812)21-46-40
Орел (4862)44-53-42
Оренбург (3532)37-68-04
Пенза (8412)22-31-16
Казахстан (772)734-952-31

Пермь (342)205-81-47
Ростов-на-Дону (863)308-18-15
Рязань (4912)46-61-64
Самара (846)206-03-16
Санкт-Петербург (812)309-46-40
Саратов (845)249-38-78
Севастополь (8692)22-31-93
Симферополь (3652)67-13-56
Смоленск (4812)29-41-54
Сочи (862)225-72-31
Ставрополь (8652)20-65-13
Россия (495)268-04-70

Сургут (3462)77-98-35
Тверь (4822)63-31-35
Томск (3822)98-41-53
Тула (4872)74-02-29
Тюмень (3452)66-21-18
Ульяновск (8422)24-23-59
Уфа (347)229-48-12
Хабаровск (4212)92-98-04
Челябинск (351)202-03-61
Череповец (8202)49-02-64
Ярославль (4852)69-52-93

<https://biobase.nt-rt.ru/> || bba@nt-rt.ru

Набор для тестирования антигена SARS-CoV-2

Быстрое обнаружение антигена относится к применению новых антител, специфичных к нуклеокапсидному белку коронавируса, при прямом обнаружении возбудителей в образце, результат может быть использован как прямое свидетельство раннего выявления заражения возбудителем или нет, обнаружение быстрого (15 мин), удобная работа метода обнаружения нового коронавируса. Применимые сценарии: слабые возможности обнаружения нуклеиновых кислот, недостаточные возможности обнаружения и места, где требуются срочные результаты. Он широко использовался в Европе, Америке, Азии, Африке и других регионах и вместе с тестированием нуклеиновых кислот стал важным методом обнаружения для предотвращения эпидемии COVID-19 и борьбы с ней.

Функции:

- * Независимая упаковка, более гибкая.
- * Использование тампона из носоглотки.
- * Быстрое обнаружение: 15 минут после получения результатов.
- * Высокая точность
- * Легко использовать.

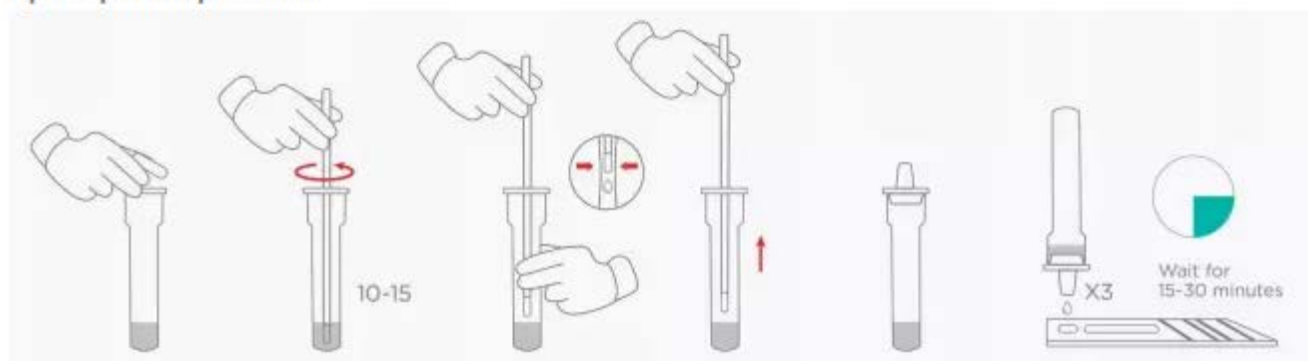
Преимущество:

Обнаружение антигена нового коронавируса может напрямую определить, содержит ли тело человека новый коронавирус, который можно обнаружить на ранней стадии вирусной инфекции. Это быстро, точно и требует меньше оборудования и персонала. Использование сэндвич-метода с двойным антителом и использование двух антиген-специфических антител для идентификации и объединения различных эпитопов целевого антигена позволяет значительно снизить количество перекрестных реакций. Так, чтобы улучшить его специфичность.

Сбор образцов:



Пример тестирования:



Результаты суждения:

Положительный результат: Т-линия и С-линия появляются в течение 15-20 минут после добавления образца.

Отрицательный: только С-линия, Т-линия отсутствует, появляется в течение 15-20 минут после падения образца.

Недействительно: Пока нет линии С, эта тестовая карта недействительна. Пожалуйста, используйте другую тестовую карту для повторного тестирования.

Архангельск (8182)63-90-72
 Астана (7172)727-132
 Астрахань (8512)99-46-04
 Барнаул (3852)73-04-60
 Белгород (4722)40-23-64
 Брянск (4832)59-03-52
 Владивосток (423)249-28-31
 Волгоград (844)278-03-48
 Вологда (8172)26-41-59
 Воронеж (473)204-51-73
 Екатеринбург (343)384-55-89
 Иваново (4932)77-34-06

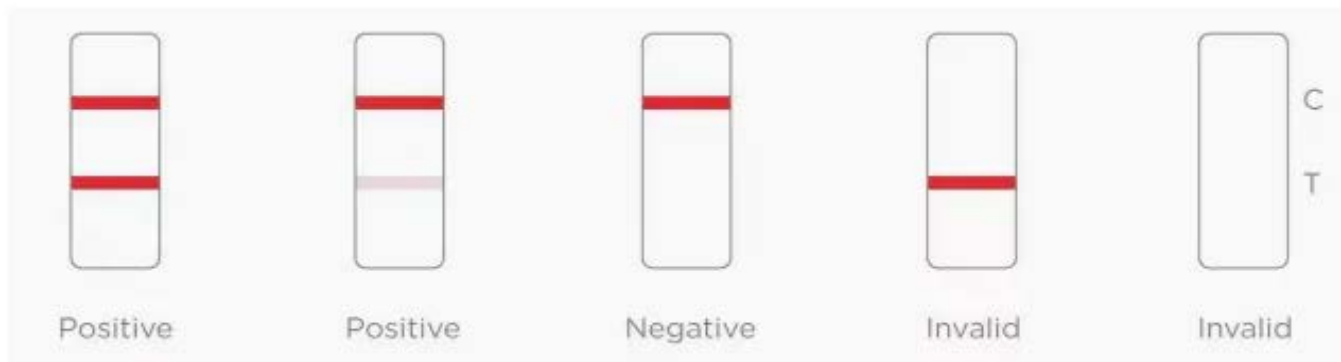
Ижевск (3412)26-03-58
 Иркутск (395)279-98-46
 Казань (843)206-01-48
 Калининград (4012)72-03-81
 Калуга (4842)92-23-67
 Кемерово (3842)65-04-62
 Киров (8332)68-02-04
 Краснодар (861)203-40-90
 Красноярск (391)204-63-61
 Курск (4712)77-13-04
 Липецк (4742)52-20-81
 Киргизия (996)312-96-26-47

Магнитогорск (3519)55-03-13
 Москва (495)268-04-70
 Мурманск (8152)59-64-93
 Набережные Челны (8552)20-53-41
 Нижний Новгород (831)429-08-12
 Новокузнецк (3843)20-46-81
 Новосибирск (383)227-86-73
 Омск (3812)21-46-40
 Орел (4862)44-53-42
 Оренбург (3532)37-68-04
 Пенза (8412)22-31-16
 Казахстан (772)734-952-31

Пермь (342)205-81-47
 Ростов-на-Дону (863)308-18-15
 Рязань (4912)46-61-64
 Самара (846)206-03-16
 Санкт-Петербург (812)309-46-40
 Саратов (845)249-38-78
 Севастополь (8692)22-31-93
 Симферополь (3652)67-13-56
 Смоленск (4812)29-41-54
 Сочи (862)225-72-31
 Ставрополь (8652)20-65-13
 Россия (495)268-04-70

Сургут (3462)77-98-35
 Тверь (4822)63-31-35
 Томск (3822)98-41-53
 Тула (4872)74-02-29
 Тюмень (3452)66-21-18
 Ульяновск (8422)24-23-59
 Уфа (347)229-48-12
 Хабаровск (4212)92-98-04
 Челябинск (351)202-03-61
 Череповец (8202)49-02-64
 Ярославль (4852)69-52-93

<https://biobase.nt-rt.ru/> || bba@nt-rt.ru



Результаты сведены в следующую таблицу. Порог цикла ОТ-ПЦР (Ct) представляет собой соответствующее значение сигнала. Более низкое значение Ct указывает на более высокую вирусную нагрузку. Чувствительность была рассчитана для различных диапазонов значений Ct (значение $Ct \leq 33$ и значение $Ct \leq 37$).

Антиген SARS-CoV-2	ОТ-ПЦР (значение $Ct \leq 33$)		Всего
	Положительный	Отрицательный	
Положительный	152	3	155
Отрицательный	5	601	606
Всего	157	604	761

Чувствительность ($Ct \leq 33$): 96,8% (152/157), (95% ДИ: 92,8% ~ 98,6%)
 Специфичность: 99,5% (601/604), (95% ДИ: 98,6% ~ 99,7%)
 Точность: 98,9% ((152+601)/761), (95% ДИ: 98,2% ~ 99,5%)

Режимы:

наименование товара	Основной состав	Время тестирования	Размер комплекта	Размер посылки	Общий вес
Набор для тестирования антигена SARS-CoV-2 (коллоидное золото)	Тестовая карта, Буфер для экстракции образца, Мазок из носа или мазок из горла	15-20мин	20т/коробка 16 коробок/коробка	840*560*260мм	14 кг